

INFORMACIÓN GENERAL

Gestora del fondo:

Cobas AM

Depositario:

Pictet & Cie (Europe) S.A.

Estructura legal:

UCITS Luxembourg SICAV

País de registro:

Luxemburgo

Fecha de creación:

03/2008

Cierre de año fiscal:

Diciembre

Hora de corte:

16:00 Hora LUX

Valoración VL:

Diaria

Comisión gestión:

1,75%

Otros Gastos Corrientes:

0,60%

ISIN:

LU1372006947

Bloomberg:

ALPGVPE:LX

DATOS TÉCNICOS

VL: 19.338,67

Tamaño (mill.)*: EUR 153.77

Rent. 1 mes: 0,93%

Rent. año: -9,64%

Número de posiciones: 69

(* Datos ajustados a junio 2018)

INDICADOR RIESGO

1	2	3	4	5	6	7
---	---	---	---	---	---	---

5 POSICIONES PRINCIP.

Aryzta AG	7,35%
Teekay Corp	4,87%
International Seaways Inc	4,18%
Teekay LNG Partners LP	3,92%
Israel Chemicals Ltd	3,66%

Datos a junio 2018

DIST. GEOGRÁFICA

Estados Unidos	21,67%
Reino Unido	14,83%
Corea del Sur	11,87%
España	8,19%
Suiza	7,49%
Israel	4,92%
Francia	4,90%
Italia	4,00%
Noruega	3,87%
Alemania	3,51%

Datos a junio 2018

OBJETIVO INVERSIÓN

El fondo busca preservar y generar crecimiento sobre el capital invertido con una visión de largo plazo,

invirtiendo en compañías globales y con predominio del mercado europeo.

ESTRATEGIA DE INVERSIÓN

El objetivo del equipo de inversión es construir una cartera "long-only" diversificada, sin apalancamiento ni derivados, que ofrezca oportunidades de inversión con una ratio de rentabilidad/riesgo atractiva.

ofreciendo de este modo altos potenciales de revalorización en el largo plazo. Esta metodología se ha venido aplicando con éxito por el equipo de Cobas AM durante los últimos 25 años.

La filosofía de inversión se basa en los principios del value investing: compra de buenos negocios con ventajas competitivas duraderas, gestionados por un buen equipo profesional y que la acción esté cotizando con gran descuento respecto a su valor intrínseco,

El gestor confía en su enfoque "Bottom Up" en la búsqueda de oportunidades de inversión y en su experiencia inversora para encontrar compañías que estén por debajo de su valor intrínseco. La cartera no está correlacionada con ningún benchmark.

GESTOR

Cobas AM fue fundada en el año 2017 por Francisco García Paramés, un gestor de cartera altamente reputado con más de 25 años de extraordinario historial. El Sr.

García Paramés lidera un equipo de inversión de diez analistas totalmente dedicados a un único estilo de inversión: Value Investing.

CONTACTO INVERSOR

international@cobasam.com

Madrid

Gema Martín Espinosa
José Abascal, 45. 3ª planta
28003 Madrid (España)
+34 91 755 68 00
gmartin@cobasam.com

Paris

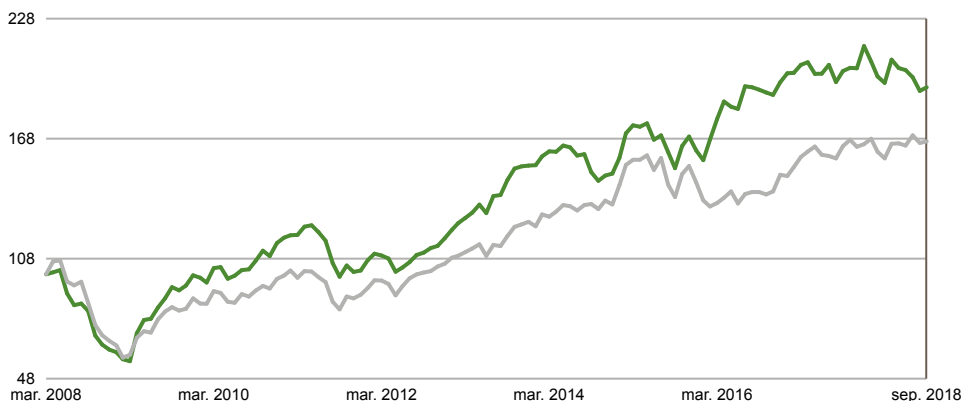
Veronica Vieira
92 Av. des Champs Elysées
75008 Paris (Francia)
+33 6 62 60 84 81
vvieira@cobasam.com

Miami

Patricio Diez
848, Brickell Av. Suite 1235
Miami, FL 33131, (EEUU)
+1 (786) 301 4400
pdiez@cobasam.com

RENTABILIDAD FONDO vs BENCHMARK

Crecimiento de EUR 100 — Cobas Selection P Acc EUR — MSCI Europe Total Net Return



RENTABILIDAD FONDO

% Fondo EUR

Año	Fondo	Benchmark	Diferencia
2018	-9,64	0,84	-10,49
2017	9,27	10,24	-0,98
2016	20,98	2,58	18,40
2015	7,75	8,22	-0,47
2014	-2,64	6,84	-9,48
2013	30,83	19,82	11,01
2012	15,73	17,29	-1,56
2011	-11,84	-8,08	-3,76
2010	16,20	11,10	5,10
2009	59,35	31,60	27,76
2008	-37,56	-33,17	-4,39

ESTADÍSTICAS

	Fondo	Benchmark
Rent.Anualizada	6,48%	4,97%
Volatilidad	15,87%	14,59%
Sharpe	0,42	
Alpha	2,04	
Beta	0,91	
Tracking Error	8,73%	
Potencial de Revalorización*	86,30%	
PER*	9,00	
Unleveraged FCF Yield*	18,40%	
ROCE*	26,00%	

(*) Datos ajustados a junio 2018

RENTABILIDADES

Periodo	Fondo	Benchmark
1 año	-4,01%	1,47%
3 años	26,42%	20,10%
5 años	31,47%	39,73%
7 años	95,77%	101,85%
10 años	136,79%	94,28%
Desde Inicio	93,39%	66,43%

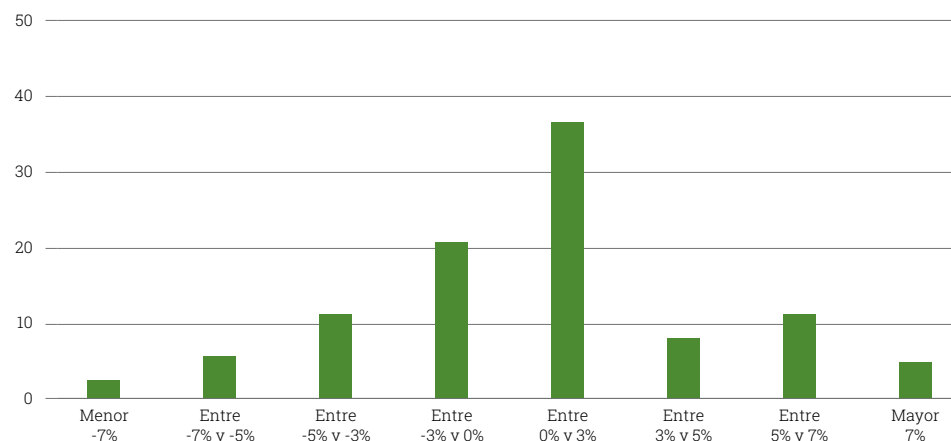
CONTRIBUCIÓN DE RENTABILIDAD

1T2018-2T2018

Mejor	Contribución
International Seaways	1,25%
Enesco 'a'	1,07%
Babcock International G	0,88%
Porsche Auto. Hldg Vorz.	-0,41%
Renault	-0,94%
Aryzta AG	-2,48%
Peor	

DISTRIBUCIÓN DE RENTABILIDADES

Fondo EUR



INFORMACIÓN IMPORTANTE

Este informe es sólo informativo y no constituye una oferta de venta o la solicitud de una oferta de compra de valores en ninguna jurisdicción en la que dicha oferta o solicitud no esté autorizada. Además, este informe no debe interpretarse como asesoramiento de inversión.

La información en este informe se obtiene de varias fuentes secundarias que se cree que son confiables; sin embargo, Cobas AM no puede garantizar su exactitud y tal información puede estar incompleta o condensada. El análisis del rendimiento asume una inversión al comienzo del período y la reinversión de los ingresos de dicha inversión durante todo el período. Las diferencias significativas en los retornos pueden ocurrir dentro de los subperíodos de los períodos indicados. El rendimiento de la inversión proporcionado es neto de comisiones u otros gastos. Las características históricas del mercado pueden no ser indicativas de las características futuras del mercado. Los valores identificados y descritos en "Top 5 Holdings" se basan en su composición porcentual de la cartera y deben de ninguna manera ser interpretadas como "recomendaciones pasadas". Estos valores no representan todos los valores comprados, vendidos o recomendados para la cartera. Usted no debe asumir que una inversión en los valores identificados fue o será rentable. La información relacionada con el Índice se basa en información disponible públicamente. El Fondo no intenta reproducir puntos de referencia. Todos los índices mencionados fueron seleccionados porque, en nuestra opinión y con fines de referencia, corresponden más estrechamente a la composición del Cobas Global Fund. Sin embargo, puede haber diferencias significativas entre los índices utilizados y los resultados reales. La composición de un índice no refleja la forma en que se construye una estrategia en relación con los retornos esperados o logrados,

las directrices de inversión, las restricciones, los sectores, las correlaciones, las concentraciones, la volatilidad o los objetivos de error de seguimiento, todos los cuales pueden cambiar con el tiempo. La inclusión de la información del índice de mercado es sólo con fines informativos y no implica que una estrategia logre rendimientos similares. El rendimiento del índice no refleja la deducción de los costos de transacción, los honorarios de administración u otros costos que reducirían los rendimientos. Un inversor no puede invertir directamente en un índice.

Todos los datos de rendimiento de esta hoja informativa están en moneda USD. Los cambios en los tipos de cambio pueden tener un efecto adverso en el valor, precio o ingreso del producto. El rendimiento actual puede ser inferior o superior a los datos de rendimiento citados. El Fondo no ha sido registrado bajo la Ley de Sociedades de Inversión de los Estados Unidos de 1940, según enmendada, ni la Ley de Valores de 1933, según enmendada (la "Ley de Valores"). Ninguna de las acciones podrá ser ofrecida o vendida en los Estados Unidos o en cualquier persona de los Estados Unidos (según se define en la Regla 902 (k) de la Ley de Valores). El estado de origen del Fondo es Luxemburgo. El representante en Luxemburgo es FundPartner Solutions, 15 avenue J.F. Kennedy, 1855 Luxemburgo, Luxemburgo. En lo que respecta a las unidades distribuidas en o desde Luxemburgo, el lugar de ejecución y jurisdicción se encuentra en el domicilio social del representante luxemburgués. Los documentos básicos del Fondo, así como el informe anual y, si procede, semestral, pueden obtenerse gratuitamente en el domicilio social del Representante de Luxemburgo. Por favor vea el Memorando de Oferta para una discusión completa del Fondo y específicamente los factores de riesgo.